

## GDP ของมาเลเซียช่วงไตรมาสแรกของปี 2561

สำนักงานสถิติแห่งชาติของมาเลเซียได้รายงานผลผลิตมวลรวมในประเทศ (GDP) ช่วงไตรมาสที่ 1 ของปี 2561 ขยายตัวร้อยละ 5.4 จากช่วงเดียวกันของปีก่อน และขยายตัวร้อยละ 5.9 จากไตรมาสที่ 4 ของปี 2560 ภาคบริการซึ่งเป็นภาคเศรษฐกิจหลักของมาเลเซีย (คิดเป็นสัดส่วนร้อยละ 54.8 ของ GDP) ขยายตัวได้ร้อยละ 6.5 การผลิต (สัดส่วน 22.8) ขยายตัวได้ร้อยละ 5.3 ภาคการเกษตรขยายตัวร้อยละ 2.8 ภาคการก่อสร้างขยายตัวร้อยละ 4.9 ส่วนภาคการทำเหมืองแร่และโลหะขยายตัวได้เพียงเล็กน้อยร้อยละ 0.1

เมื่อพิจารณาด้านผลผลิต ภาคบริการขยายตัวร้อยละ 6.5 โดยมีธุรกิจหลักที่ขับเคลื่อน ได้แก่ ธุรกิจค้าส่งค้าปลีก (ขยายตัวร้อยละ 6.8) การบริการทางการเงิน และการประกันภัย (Finance and Insurance Services) (ขยายตัวร้อยละ 7.5) และภาคธุรกิจสารสนเทศและการสื่อสาร (ขยายตัวร้อยละ 8.3) สำหรับภาคการผลิตมีการขยายตัวในระดับปานกลางร้อยละ 5.3 กลุ่มอุตสาหกรรมที่มีการขยายตัว ได้แก่ อุตสาหกรรมไฟฟ้า อิเล็กทรอนิกส์ และออปติคัล (ขยายตัวร้อยละ 6.0) อุตสาหกรรมปิโตรเลียม เคมีภัณฑ์ ยางและผลิตภัณฑ์พลาสติก (ขยายตัวร้อยละ 5) โดยเฉพาะสินค้าปิโตรเคมีและเคมีภัณฑ์ ในส่วนภาคการก่อสร้างมีการขยายตัวปานกลางเช่นเดียวกันที่ร้อยละ 4.9 โดยเฉพาะงานวิศวกรรมโยธาขยายตัวได้สูงถึงร้อยละ 15.4 ซึ่งเป็นผลจากโครงการก่อสร้างด้านคมนาคมและสาธารณูปโภค

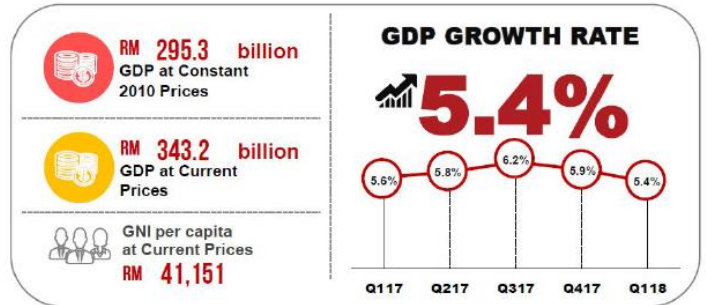
เมื่อพิจารณา GDP ในด้านค่าใช้จ่าย ค่าใช้จ่ายในครัวเรือนมีการขยายตัวร้อยละ 6.9 โดยส่วนใหญ่เป็นการใช้จ่ายด้านอาหารและเครื่องดื่ม การสื่อสาร และการใช้จ่ายเดินทาง/ร้านอาหาร/โรงแรม ที่อยู่อาศัยและสาธารณูปโภค ส่วนการลงทุนในสินทรัพย์ถาวรหดตัวร้อยละ 0.1 เนื่องจากการหดตัวในส่วนของเครื่องมือเครื่องจักร สำหรับการค้าระหว่าง

- นโยบายภาครัฐ
  เศรษฐกิจการลงทุน
  แนวโน้มการตลาด
  รายงานสินค้าและบริการ
  อื่นๆ

# MALAYSIA ECONOMY

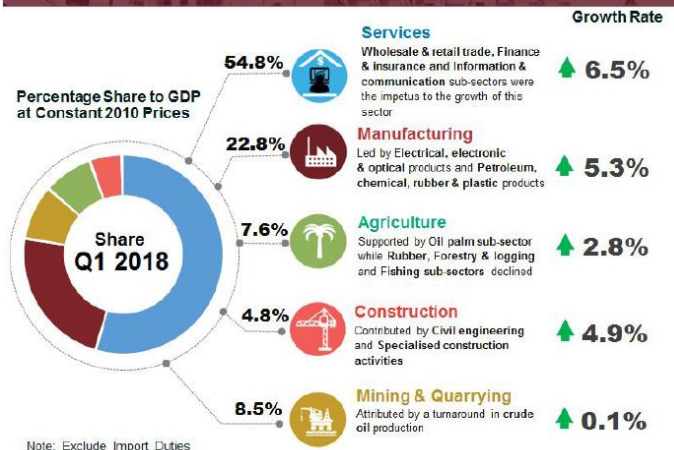
## Q1 2018

In the first quarter of 2018, Malaysia's economy registered a commendable growth of 5.4 per cent as compared to 5.9 per cent in the fourth quarter of 2017 with a value of RM295.3 billion at constant prices and RM343.2 billion at current prices.



## PRODUCTION

"Services and Manufacturing sectors remained as the anchor to the economy"



## EXPENDITURE

"Private Final Consumption Expenditure continued to be the key driver on the expenditure side"

**Private Final Consumption Expenditure**  
grew to **6.9 per cent**



Contributed by:

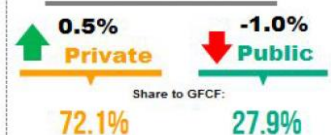


**Gross Fixed Capital Formation (GFCF)**  
eased to **0.1 per cent**

GFCF by Type of Assets



GFCF by Sectors



ประเทศ การส่งออกของมาเลเซียในช่วงไตรมาสแรกของปี 2560 ขยายตัวได้ร้อยละ 5.8 จากช่วงเดียวกันของปีก่อน โดยคิดเป็นมูลค่า 237,600 ล้านดอลลาร์ สินค้าส่งออกสำคัญที่มีการขยายตัว ได้แก่ เครื่องอิเล็กทรอนิกส์และเครื่องใช้ไฟฟ้าซึ่งคิดเป็นสัดส่วนมากกว่าร้อยละ 37 ของการส่งออกทั้งหมดของมาเลเซีย ตามมาด้วยการส่งออกน้ำมันดิบที่ขยายตัวได้สูงถึงร้อยละ 8 การนำเข้าของมาเลเซียมีมูลค่า 204,300 ล้านดอลลาร์ หดตัวร้อยละ 0.8 จากช่วงเดียวกันของปีก่อน โดยมาเลเซียมีการนำเข้าสินค้าอุปโภคบริโภคเพิ่มขึ้น โดยเฉพาะสินค้าอาหารและเครื่องดื่มสำหรับการบริโภคในครัวเรือน ในขณะที่การนำเข้าสินค้าชิ้นกลางและสินค้าทุนขยายตัวลดลง

ดุลบัญชีเดินสะพัดของมาเลเซีย (Current account) เพิ่มขึ้นจาก 13,900 ล้านดอลลาร์ในช่วงไตรมาสที่ 4 ของปี 2560 มาอยู่ที่ 15,000 ล้านดอลลาร์ โดยเป็นผลจากการเกินดุลการค้าสินค้าเป็นหลัก

สำหรับดัชนีราคาผู้บริโภค (Consumer Price Index: CPI) หดตัวลงร้อยละ 1.8 โดยเป็นผลมาจากระดับราคาในกลุ่มสินค้าอาหารและเครื่องดื่ม และการคมนาคมขนส่งปรับตัวลดลง ทั้งนี้ ราคาเฉลี่ยน้ำมันเบนซิน 95 ในช่วงไตรมาสแรกของปี 2561 อยู่ที่ระดับ 2.2 ริงกิตต่อลิตรลดลงจากระดับ 2.23 ริงกิตต่อลิตรในช่วงเดียวกันของปี 2560

ดัชนีราคาผู้ผลิตก็หดตัวลงเช่นเดียวกันร้อยละ 2.3 เนื่องมาจากราคาสินค้าเกษตร ป่าไม้และสินค้าประมงที่ลดต่ำลง ทั้งนี้ ราคาเฉลี่ยน้ำมันปาล์มดิบในช่วงไตรมาสแรกอยู่ที่ 2,462 ริงกิตต่อตัน ลดลงจาก 2,462 ริงกิตต่อตันในช่วงไตรมาสที่ 4 ของปี 2560

ที่มา: Department of Statistics, Malaysia 17 พฤษภาคม 2560

นโยบายภาครัฐ
  เศรษฐกิจการลงทุน
  แนวโน้มการตลาด
  รายงานสินค้าและบริการ
  อื่นๆ

Call Center 1169  
www.ditp.go.th  
www.thaitrade.com

กรมส่งเสริมการค้าระหว่างประเทศ  
563 ถนนนนทบุรี ตำบลบางกระสอ อำเภอเมือง  
จังหวัดนนทบุรี 11000

Office of Commercial Affairs,  
Royal Thai Embassy,  
Kuala Lumpur, Malaysia

206 Jalan Ampang 50450 KL  
T : +6032 21424601  
e-Mail : enquiry@thaitrade.my