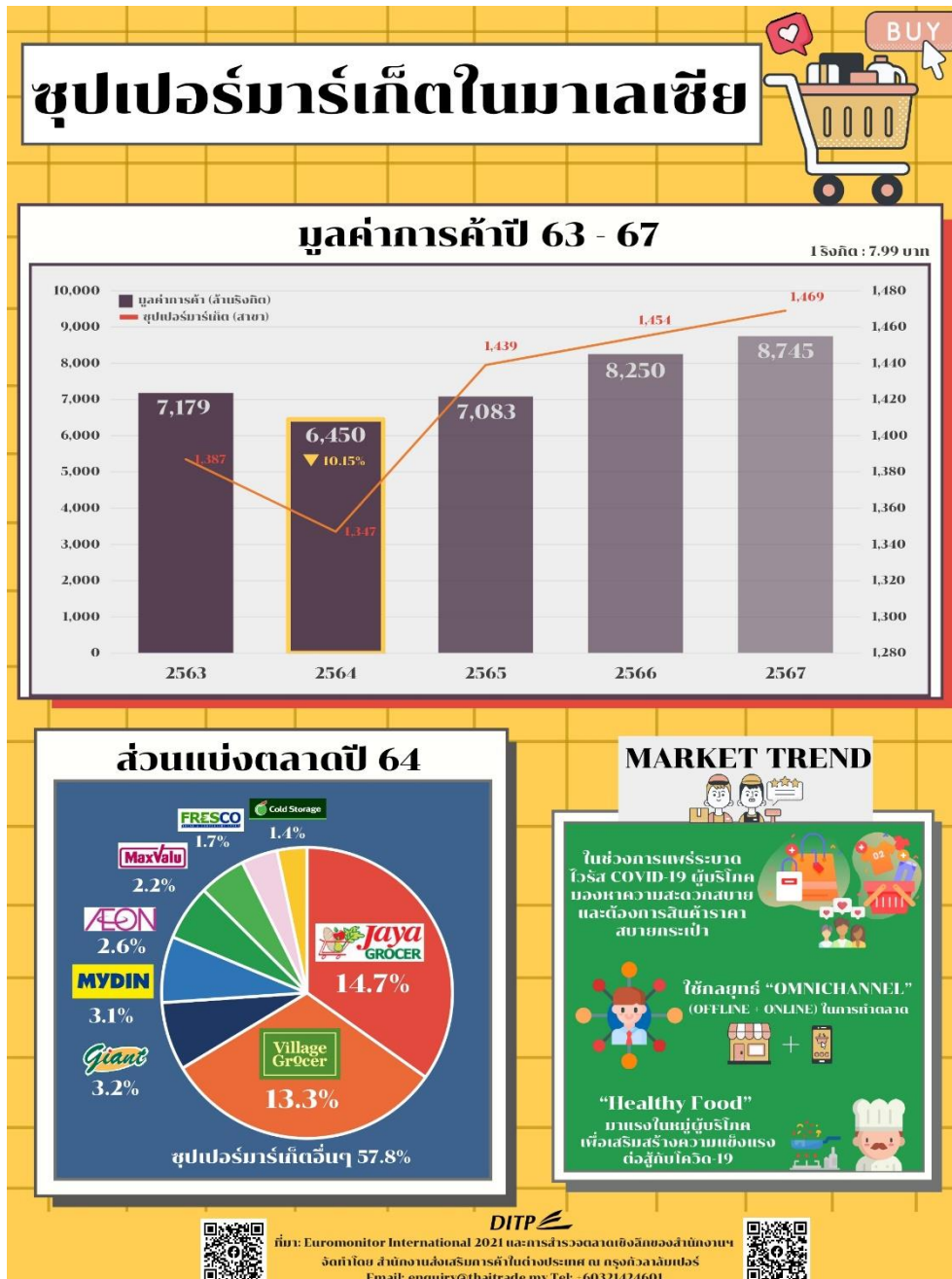


ซูเปอร์มาร์เก็ตในมาเลเซีย (อัปเดต)



สถานการณ์การแพร่ระบาดของไวรัสโควิด-19 ในช่วงปี 2564 ส่งผลให้มูลค่าการค้าของซูเปอร์มาร์เก็ตลดลงอย่างเห็นได้ชัด คิดเป็นมูลค่า 6,440 ล้านบาท ในขณะเดียวกันการปิดตัวของสาขาที่มีมากขึ้น ซึ่งเหลือประมาณ 1,347 แห่ง โดย Jaya Grocer ก็ยังเป็นซูเปอร์มาร์เก็ตที่ครองส่วนแบ่งตลาดมากที่สุดคิดเป็นร้อยละ 14.7 รองลงมาคือ Village Grocer ร้อยละ 13.3, Giant ร้อยละ 3.2, Mydin ร้อยละ 3.1, AEON ร้อยละ 2.6 และอื่นๆ ตามลำดับ

ที่มา: Euromonitor International 2021 และการสำรวจตลาดเชิงลึกของสำนักงานฯ

- นโยบายภาครัฐ
 เศรษฐกิจการลงทุน
 แนวโน้มการตลาด
 รายงานสินค้าและบริการ
 อื่นๆ