

มูลค่าการค้า ระหว่างไทย-โลก ปี 2566



มูลค่าการค้าไทย-โลก



574,316.08

ล้านเหรียญสหรัฐ

-2.40%

มูลค่าการส่งออก



284,561.81

ล้านเหรียญสหรัฐ

-1.00%

มูลค่าการนำเข้า



289,754.28

ล้านเหรียญสหรัฐ

-3.75%

ที่มา: ศูนย์เทคโนโลยีสารสนเทศและการสื่อสาร สำนักงานปลัดกระทรวงพาณิชย์ โดยความร่วมมือจากกรมศุลกากร

DITP
กรมส่งเสริมการค้าระหว่างประเทศ
กระทรวงพาณิชย์

จัดทำข้อมูลโดย:
สำนักงาน
ส่งเสริมการค้า
ในต่างประเทศ
ณ กรุงเทพมหานคร

การค้า



ระหว่างไทย-สเปน
ปี 2566

อันดับคู่ค้ากับไทย

36

กราฟมูลค่าการค้าไทย-สเปน



มูลค่าการค้าไทย-สเปน และอัตราการขยายตัว

มูลค่าการค้าไทย-สเปน



1,640

ล้านเหรียญสหรัฐ

อัตราการขยายตัว (%)



+0.44%

มูลค่าการส่งออก



864

ล้านเหรียญสหรัฐ

อัตราการขยายตัว (%)



-1.00%

มูลค่าการนำเข้า



776

ล้านเหรียญสหรัฐ

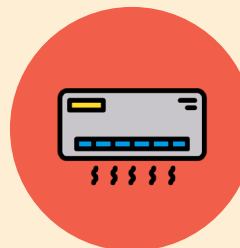
อัตราการขยายตัว (%)



+2.08

5 อันดับ สินค้าส่งออก ไปสเปน

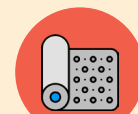
อันดับที่ 1



เครื่องปรับอากาศ
และส่วนประกอบ



อันดับที่ 2
ผลิตภัณฑ์ยาง



อันดับที่ 3
ยาทางการแพทย์



อันดับที่ 4
รถยนต์ อุปกรณ์
และส่วนประกอบ



อันดับที่ 5
เคมีภัณฑ์

สินค้าส่งออก ที่มีศักยภาพไปสเปน



เครื่องดื่ม
+79.69%



เฟอร์นิเจอร์
และชิ้นส่วน
+20.31%



สิ่งปฐรส
อาหาร
+15.79%



ผลไม้สด
แช่เย็น แช่แข็ง
และแห้ง
+11.23%



จัดทำข้อมูลโดย: สำนักงานส่งเสริมการค้าในต่างประเทศ
ณ กรุงเทพมหานคร

ที่มา: ศูนย์เทคโนโลยีสารสนเทศและการสื่อสาร
สำนักงานปลัดกระทรวงพาณิชย์ โดยความร่วมมือจากกรมศุลกากร

การค้า

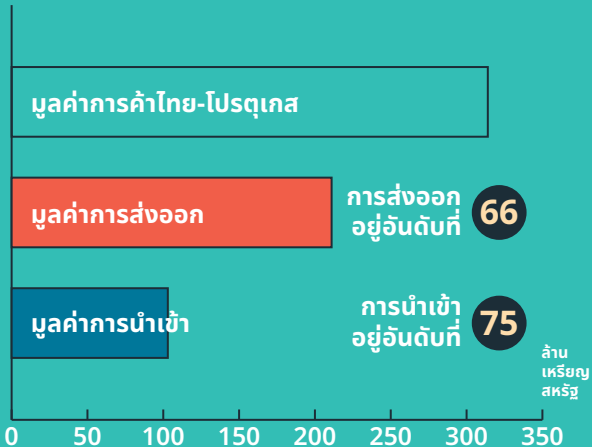


ระหว่างไทย-โปรตุเกส ปี 2566

อันดับคู่ค้ากับไทย

69

กราฟมูลค่าการค้าไทย-โปรตุเกส



มูลค่าการค้าไทย-โปรตุเกส และอัตราการขยายตัว

มูลค่าการค้าไทย-โปรตุเกส

อัตราการขยายตัว (%)



314

+8.88%

ล้านเหรียญสหรัฐ

มูลค่าการส่งออก

อัตราการขยายตัว (%)



211

+8.54%

ล้านเหรียญสหรัฐ

มูลค่าการนำเข้า

อัตราการขยายตัว (%)



103

+9.58

ล้านเหรียญสหรัฐ

5 อันดับ สินค้าส่งออก ไปโปรตุเกส

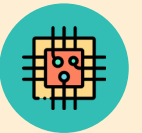
อันดับที่ 1



รถยนต์ อุปกรณ์
และส่วนประกอบ



อันดับที่ 2
เครื่องปรับอากาศ
และส่วนประกอบ



อันดับที่ 3
วงจรรวม



อันดับที่ 4
ผลิตภัณฑ์ยาง



อันดับที่ 5
เม็ดพลาสติก

สินค้าส่งออก ที่มีศักยภาพไปโปรตุเกส



เครื่องสำอาง สบู่
และผลิตภัณฑ์
รักษาผิว
+318.16%



ผลไม้สด แซ่เย็น
แช่แข็งและแห้ง
+157.14%



เครื่องดื่ม
+144.95%



ข้าว
+43.31%



จัดทำข้อมูลโดย: สำนักงานส่งเสริมการค้าในต่างประเทศ
ณ กรุงมาดริด

ที่มา: ศูนย์เทคโนโลยีสารสนเทศและการสื่อสาร
สำนักงานปลัดกระทรวงพาณิชย์ โดยความร่วมมือจากกรมศุลกากร